

FERTIGUNG VON PRÄZISIONSTEILEN UND BAUGRUPPEN

Wir sind ein modern ausgestatteter Fertigungsbetrieb, der seit Juli 2003 nach DIN EN ISO 9001:2008 zertifiziert ist. Unsere 90 Mitarbeiter stellen Präzisionsteile im rotationssymmetrischen Bereich, aber auch in kubischer Form (Gehäuse) her.

Wir haben uns darauf spezialisiert, Präzisionsteile nach Zeichnung sowie kpl. Baugruppen incl. Elektrik und Hydraulik herzustellen.

Bisher beliefern wir Unternehmen sowohl in Österreich, Deutschland, Schweiz, Polen als auch in Tschechien. Zu unseren Kunden zählen die Firmen AGCO (vormals Fa. Fendt), Alku, Bosch AG, Deckel Maho Gildemeister, Kuka, Plansee AG, D. Swarovski & Co in Wattens, Trumpf, Mikron Agie Charmilles, Fa. Schuster, Fa. Burger, Fa. Grob und andere.

Wir verfügen dazu über 9 CNC-gesteuerte Drehmaschinen, aber auch über 25 CNC-gesteuerte Fräsmaschinen und Bearbeitungszentren, im Regelfall ausgestattet mit 5 Achsen. Ein großer Teil dieser Maschinen verfügen über Plattenwechsler und 2 Dreh- Fräscenter mit Beladestationen.

Sämtliche CNC-gesteuerte Bearbeitungsmaschinen sind an ein DNC-Netz angeschlossen, über das wir die NC-Programme hin- und retoursenden und ein Fertigungssteuerungsprogramm ablaufen lassen.

Wir sind ferner in der Lage, Wärmebehandlungen durchzuführen, zu schleifen und auch Erodierarbeiten (Draht- und Senk) auszuführen.

Die dokumentierte Werkstückkontrolle wird über Zeiss-Meßmaschinen durchgeführt.

Maschinenpark

<u>Sägemaschinen</u>			<u>Arbeitsbereich</u>
1 KASTO 001	TWIN A4	Bandsäge	RD 400 mm
1 KASTO 002	TWIN AE4	Bandsäge	RD 400 mm
1 KASTO 003		Bügelsägeautomat	RD 260 mm
1 EISELE 004	VMSHMV-P	Kaltkreissäge	
<u>Drehmaschinen</u>			<u>Arbeitsbereich</u>
1 GILDEMEISTER 102	CTX 400 E	CNC-Drehmaschine mit anetr. Werkzeugen und positionierbarer Achse	570/420*635mm
2 GILDEMEISTER 103 + 114	CTX 500 serie2	CDC-Drehmaschine mit anetr. Werkzeugen und positionierbarer Achse	RD 680*958mm
1 GILDEMEISTER 104	CTX 600	CNC-Drehmaschine mit anetr. Werkzeugen und Positionierachse	650/480*2000mm
2 GILDEMEISTER 115 + 116	CTX beta 800 4A	CNC-Zweispindel, Drehzentrum mit anetr. Werkzeugen, Positionier- achse und Y-Achse sowie Portal- ladesystem incl. Gegenspindel	RD 350*540 mm
1 MAHO 108	GR 500 C	CNC-Drehmaschine	RD 620*1500 mm
1 MAHO 105	GR 400 C	CNC-Drehmaschine	RD 500/320*750mm
1 MAHO 110	GR 300 C	CNC-Drehmaschine	RD 370/320*630mm
<u>Spitzendrehmaschinen Manuell</u>			<u>Arbeitsbereich</u>
1 GDW 113	T 220 ROMI	Spitzendrehbank	RD 500/1000mm
<u>Fräsmaschinen</u>			<u>Arbeitsbereich</u>
2 DECKEL MAHO 233 + 234	DMC 340 U	CNC-Bearbeitungszentrum 5 Seiten Palettenwechsler mit positionier- barem Schwenkfräskopf SK 50 Wzg. 120	2800*3400*1600 mm
2 DECKEL MAHO 227 + 232	DMC 200 U	CNC-Bearbeitungszentrum 5 Seiten Palettenwechsler mit positionier- barem Schwenkfräskopf SK 50 Wzg. 120	1800*2000*1100 mm
1 DECKEL MAHO 235	DMC 200 U	CNC-Bearbeitungszentrum 5 Seiten Palettenbahnhof mit 8 Paletten mit positionierbarem Schwenkfräskopf HSK 100 Wzg. 180	1800*2000*1100 mm
2 DECKEL MAHO 200 + 211	DMC 125 U	CNC-Bearbeitungszentrum 5 Seiten Palettenwechsler mit positionier- barem Schwenkfräskopf SK 50 Wzg. 60	1250* 880* 800 mm
2 DECKEL MAHO 229 + 213	DMC 125 U duoBlock	CNC-Bearbeitungszentrum 5 Seiten Palettenwechsler mit positionier- barem Schwenkfräskopf SK 50 Wzg. 60	1250*1000*1000 mm
2 DECKEL MAHO 231 + 228	DMC 100 H duoBlock	CNC-Bearbeitungszentrum 4 Seiten Palettenwechsler SK 50 Wzg. 120	1000*1000*1000 mm
1 DECKEL MAHO 226	DMU 100 T	CNC-Bearbeitungszentrum 5 Seiten mit Freipositionierbarem Schwenk- kopf SK 40 Werkzg. 32	1080*710*710 mm
1 DECKEL MAHO 209	DMC 60 T	CNC-Bearbeitungszentrum 5 Seiten Palettenwechsler SK 40 Werkzg. 30	780*560*560 mm
1 DECKEL MAHO	DMC 80 U	CNC-Bearbeitungszentrum 5 Seiten	800*1050*800 mm

210			mit positionierbarem Schwenkfräskopf HSK 60 Werkzeug. 40	
1 DECKEL MAHO 212	DMU 80 P duoBlock		CNC-Bearbeitungszentrum 5 Seiten mit positionierbarem Schwenkfräskopf HSK A63 Werkzeug. 40	800*1050*800 mm
1 DECKEL MAHO 201	DMC 80 U		CNC-Bearbeitungszentrum 5 Seiten Palettenwechsler SK 50 Werkzeug. 40	800*700*600 mm
1 DECKEL MAHO 225	DMC 80 H duoBlock		CNC-Bearbeitungszentrum 4 Seiten Palettenwechsler HSK 100 Wzg. 60	800*850*1050 mm
1 MAHO 202	MC 800 U		CNC-Bearbeitungszentrum 5 Seiten Palettenwechsler SK 50 Werkzeug. 64	800*600*600 mm
1 MAHO 203	MC 800 H		CNC-Bearbeitungszentrum Palettenwechsler SK 50 Werkzeug. 64	800*600*600 mm
1 DECKEL MAHO 204	DMC 60 H		Horizontalbearbeitungszentrum m. Palettenwechsler u. 40 Werkzeug.	600*560*560 mm
1 MAHO 214	MAHOMAT		CNC-Bearbeitungszentrum mit 24 Werkzeugen	600*500*400 mm
2 MAHO 216 + 217	MH 800 E2		CNC-Bearbeitungszentrum mit 20 Werkzeugen	800*500*550 mm
1 MAHO 218	MH 2000 C		CNC-Fräs-Bohrmaschine NC-Tisch	1600*1000* 650 mm
2 MAHO 220 + 221	MH 800 E		CNC-Fräs-Bohrmaschine	800*450*500 mm
1 ANAYAK 230	VH-Plus-3000		Bettfräsmaschine mit verfahrbarem Tisch	3000*1200*1200 mm

Schleifmaschinen

Arbeitsbereich

2 KELLENBERGER 300 + 301	UR 225/1500 KELCO 120		Numerisch gesteuerte CNC-Universal-Rundschleifmaschine	Abmessung: 225*1500 mm
1 STUDER 302	S 35		CNC- Rundschleifmaschine	I+A=RD 300*1000
1 KELLENBERGER 303	1000U-175		Universalrundschleifmaschine m. Wersktückspindelstock drehbar - schwenkbar	A=RD 348/5*1500mm I=RD 300 mm Tisch +9°
1 TECHNIKA 304	S100-810/1600		Zentrierbohrungsschleifmaschine	von RD 2-50 mm Werkstücklänge 50-1600mm
1 ELB 306	Plan-Master SWP 225-125STC		Elb-Doppelständer-Grossflächen-Planschleifmaschine	2250*1250* 650 mm
1 ELB 305	Perfekt BD 12		Präz. Flach und	1200* 600* 400 mm
1 ELB 307	Perfekt 6 SPS-NK		Flächenschleifmaschine Profilschleifmaschine	600* 400* 475 mm
1 FAVRETTO 308	MD 300 DGT		Flachschleifmaschine	3000* 850* 750 mm

Lehrbohrwerk

Arbeitsbereich

1 DIXI 750	750 ONE/F			750*750*700
1 DIXI 751	F 310 EY			980*980*780

Messen			Messbereich
1 ZEISS 710	Accura 10	CNC-Koordinaten-Messgerät mit Scannkopf	1600*2400*1000 mm
1 ZEISS 700	MC 850/1200	CNC-Koordinaten-Messgerät mit Scannkopf	800*1200* 600 mm
1 BROWN & SHARP 701	30 3D Micro	Messmaschine mit Drucker	356* 409* 305 mm
1.BROWN & SHARP 711	Dea Mistrat	Messmaschine mit Drucker	700* 1100*550 mm
3 TESA	Micro-Hite	Höhenmessgerät	815* 650* 350 mm
2 HOMMEL		Rauhigkeitsprüfung	
1 EMCOTEST		Härteprüfer	
1 MAHR 108	MarSurf CD120	CONTURGRAPH.CONTUROSCOP C4P	150 mm
1 Krautkramer	MIC 10	Härteprüfung	
1 MAHR 709	S3P	Perhometer, Rauheitsmessgerät	
2 MÖLLER-WEDEL	Elcomat	Messgerät für Form + Lage	
2 WYLER	BlueSYSTEM-Set	elektronische Wasserwaage	

Werkzeugaufbereitung-Voreinstellung			Arbeitsbereich
1 WALTER	3 CY	Werkzeugschleifmaschine	RD 265*400 mm
1 METEOR		Bohrerschleifmaschine	RD 30 mm
1 ZOLLER	V400Z	Werkzeuvoreinstellgerät mit Elektronik 6081 und CNC-Schnittstelle	
1 KELCH	Kalimat C 36	Werkzeuvoreinstellung SK 50/ SK 40 Netzwerkkarte 3 COM	RD 320*580 mm
1 ZOLLER	H250SZ	Werkzeuvoreinstellgerät	RD 130*250mm0

Erosionsmaschine			Arbeitsbereich
1 CHARMILLES	Roboform 200	Senkerodiermaschine Arbeitstisch	320*220 mm 560*400 mm
1 CHARMILLES	Robofil 200	Drahterodiermaschine Werkstückabmessungen	320*220 mm 800*560*150 mm

Bohren

diverse Ständer-, Tischbohr- und Gewindeschneidmaschinen/Reiberbohrmaschinen

Oberflächenbehandlung

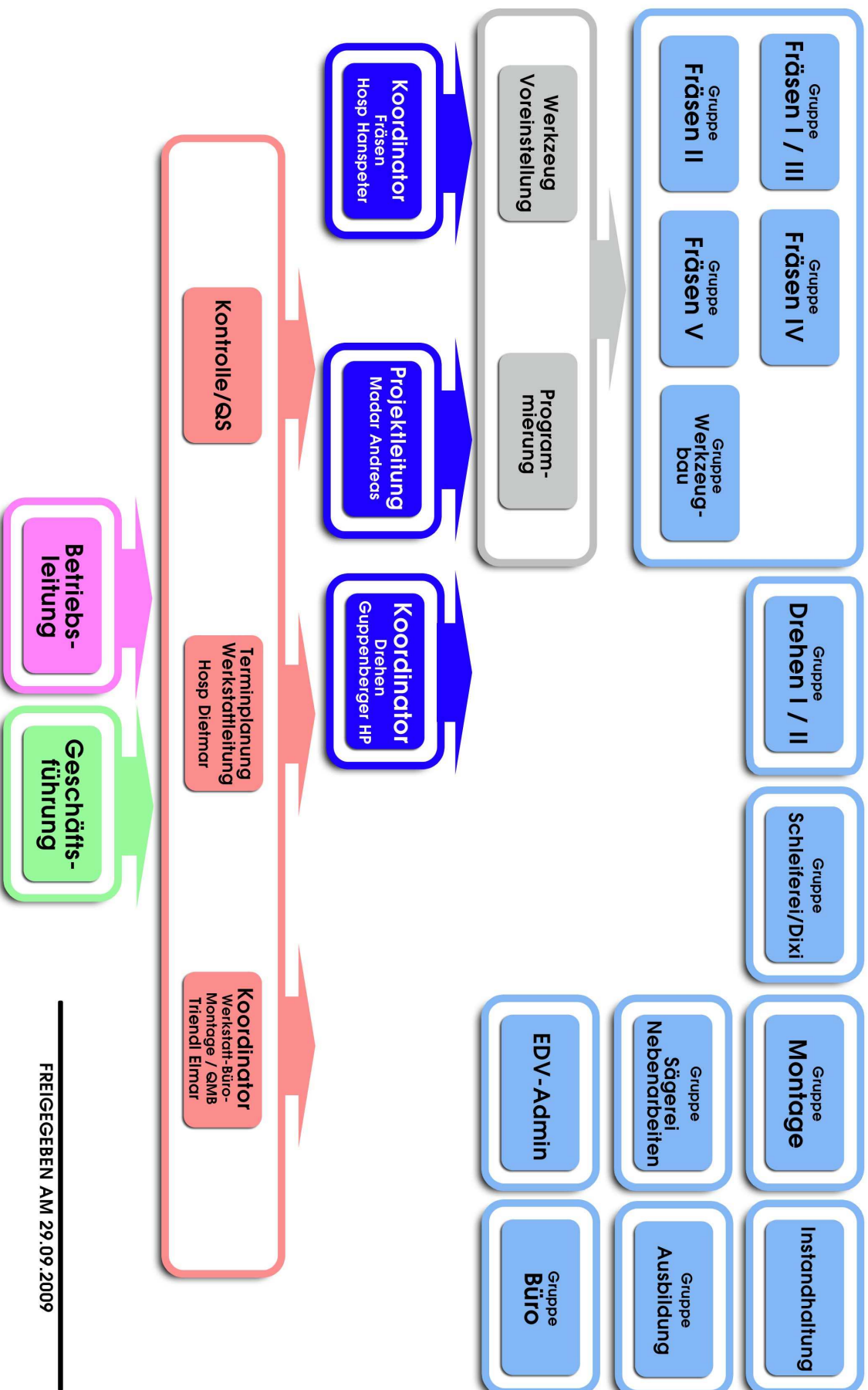
1 SABLUX	901	Sandstrahlanlage
1 WALTHER	A 150	Trowalanlage
1 ZWEZ		Brünieranlage

Wärmebehandlung

2 DEGUSSA	Obege	Härtekammeröfen z. Glühen, Einsatzhärten, Härten
-----------	-------	---

METALLTECHNIK-VILS ORGANIGRAMM

Stand: September 2009



Erklärung der Betriebsleitung

Die Unternehmenspolitik bei MTV ist gekennzeichnet durch ein das gesamte Unternehmen umfassendes Verständnis für Qualität. Sie basiert auf 11 Leitsätzen:

- Qualität ist mehr als Genauigkeit - Qualität ist, wenn unsere Kunden „rundum“ zufriedenen sind
- Wir bei MTV machen Qualität für Kunden
- Qualität geht nicht nur die Technik an - Qualität ist einer Herausforderungen für jeden „MTV-ler“
- Qualität ist ständige Verbesserung aller Prozesse
- Qualität entsteht am wirkungsvollsten durch Teamwork
- Qualitätssicherung ist Partnerschaft mit Eigenverantwortung - nicht Kontrolle
- Qualitätsverantwortung durch Qualifikation und Mitwirkung
- Qualität entsteht wenn die Arbeit Spaß macht
- Qualität kann nicht erzwungen werden - Qualität muß gewollt sein
- Qualitätsbewusstsein senkt die Kosten - Fehler vermeiden anstatt Fehler beheben
- Wir bei MTV legen größten Wert auf die Zufriedenheit unserer Kunden

Die Unternehmenspolitik ist ein Instrument der Unternehmensführung zur Steigerung des Nutzens für MTV-Kunden, MTV-Mitarbeiter und MTV-Gesellschafter.

In regelmäßigen Strategiesitzungen werden im Sinne der Unternehmenspolitik Unternehmensziele festgelegt und die Umsetzung überwacht.

Vils/Tirol, im Februar 2003